

RISULTATI DI SINTESI DELLE VALUTAZIONE DEI CORSI DI STUDIO DEL D3A

Introduzione

Da alcuni anni il D3A ha avviato un percorso di analisi e critica dei Corsi di Studio basato anche sulle schede di valutazione compilate dagli studenti. L'obiettivo è il miglioramento della qualità dei singoli insegnamenti ed in generale dell'offerta dei diversi Corsi di Studio del nostro Dipartimento. Dall'anno accademico 2014 – 2015 il D3A ha deciso di rendere pubblici i risultati della valutazione dei singoli insegnamenti all'interno dei diversi Corsi di Studio. Il documento propone 4 grafici, uno per ciascun Corso di Studio, in cui si evidenzia il livello di soddisfazione degli studenti.

Metodologia utilizzata per la compilazione dei grafici sulle valutazioni degli insegnamenti da parte degli studenti

I dati elaborati fanno riferimento ai questionari di valutazione degli studenti frequentanti, aggiornati a novembre 2014. Nell'ambito dei questionari per ciascun insegnamento vengono poste alcune domande alle quali si propongono 4 risposte:

- Decisamente sì
- Più sì che no
- Più no che sì
- Decisamente no

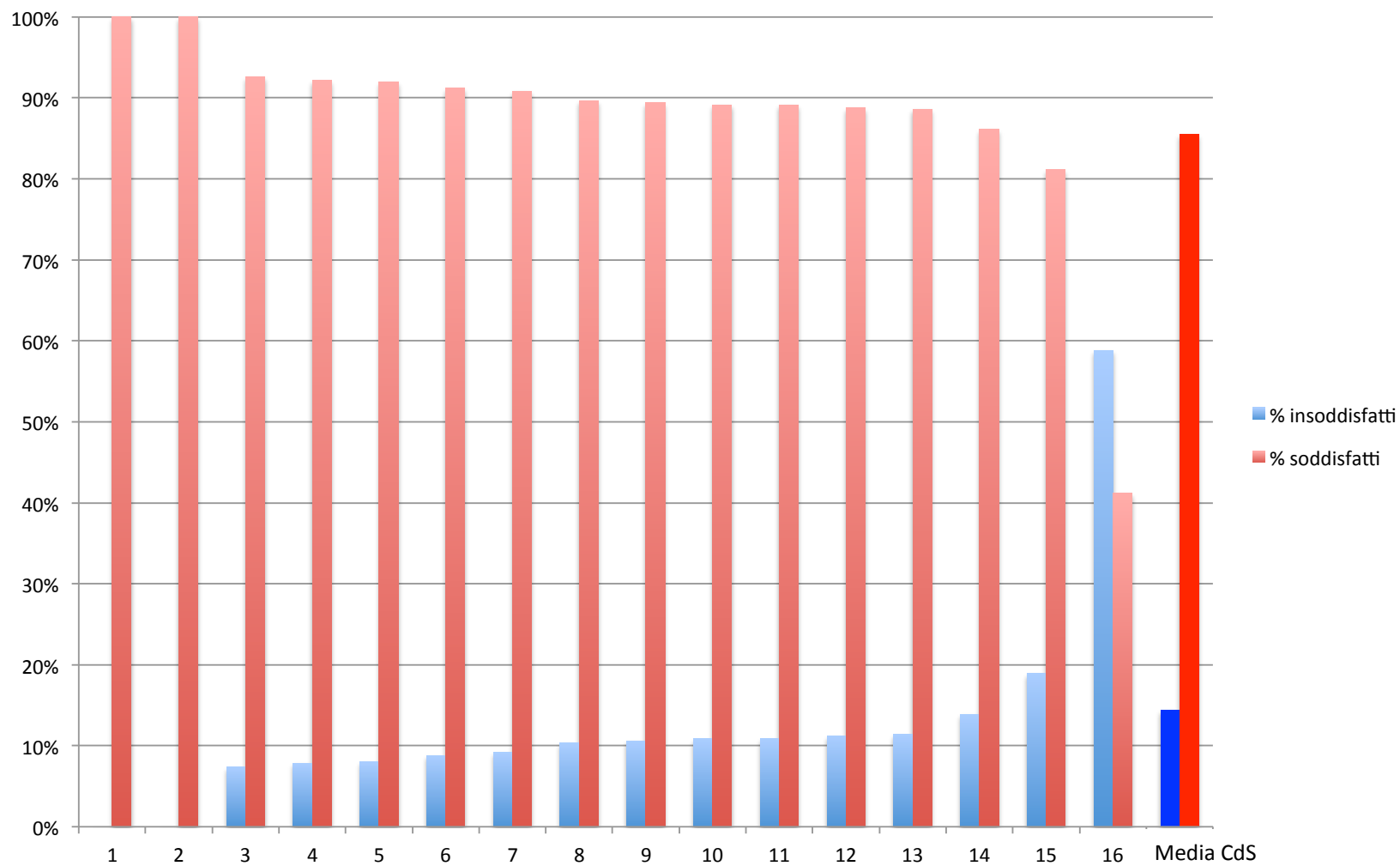
Attraverso queste risposte è possibile ottenere un giudizio complessivo del singolo insegnamento. Per migliorare la lettura dei grafici si è deciso di definire solo la quota di insoddisfatti e di soddisfatti. In particolare, nei grafici si osserverà:

- il valore della categoria “% insoddisfatti” calcolato come somma delle percentuali di coloro che esprimono una valutazione “decisamente no” o “più no che sì” per i diversi quesiti di valutazione degli insegnamenti;
- il valore della categoria “% soddisfatti” è calcolata come somma delle percentuali di coloro che esprimono una valutazione “decisamente sì” o “più sì che no” per i diversi quesiti di valutazione degli insegnamenti.

Va infine precisato che sono stati presi in considerazione solamente gli insegnamenti per i quali sia compilato un numero sufficiente di questionari (5 per gli insegnamenti delle lauree triennali; 3 per le lauree magistrali).

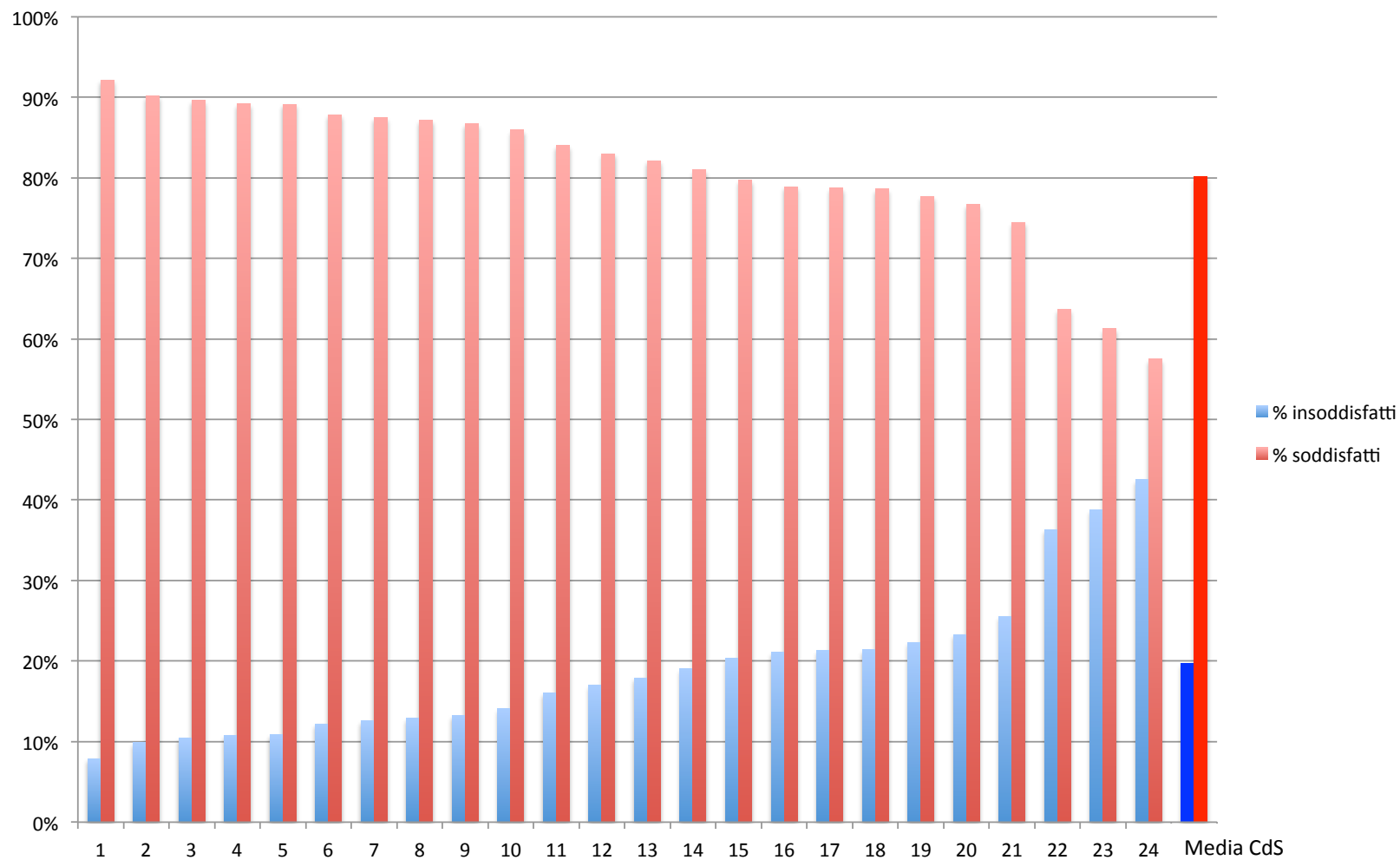
Il Direttore del D3A
Bruno Mezzetti

Valutazioni insegnamenti del CdS in Scienze Agrarie e del Territorio - LM SAT



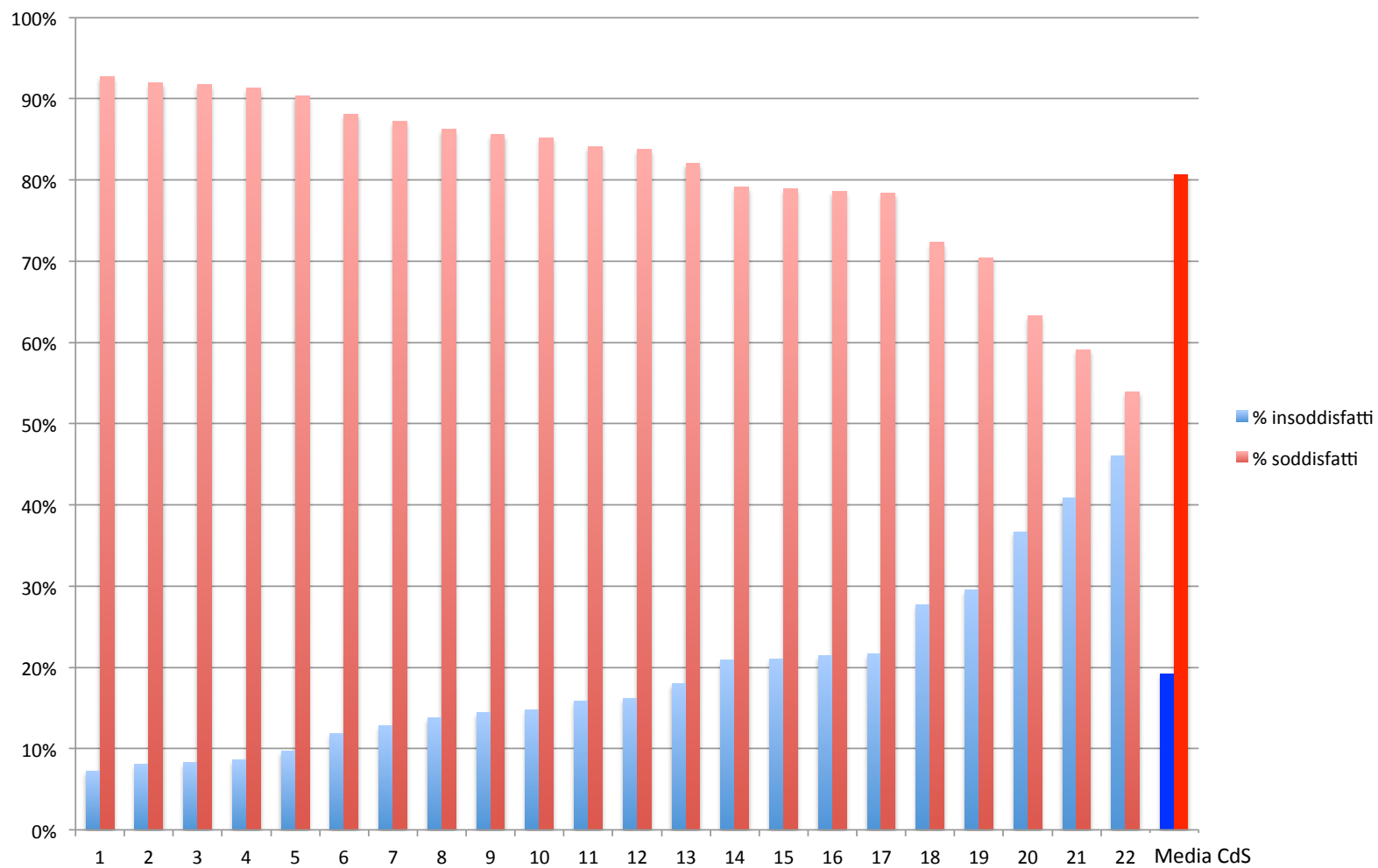
Note: media CdS = media del Corso di Studio

Valutazioni insegnamenti del CdS in Scienze e Tecnologie Agrarie – STA



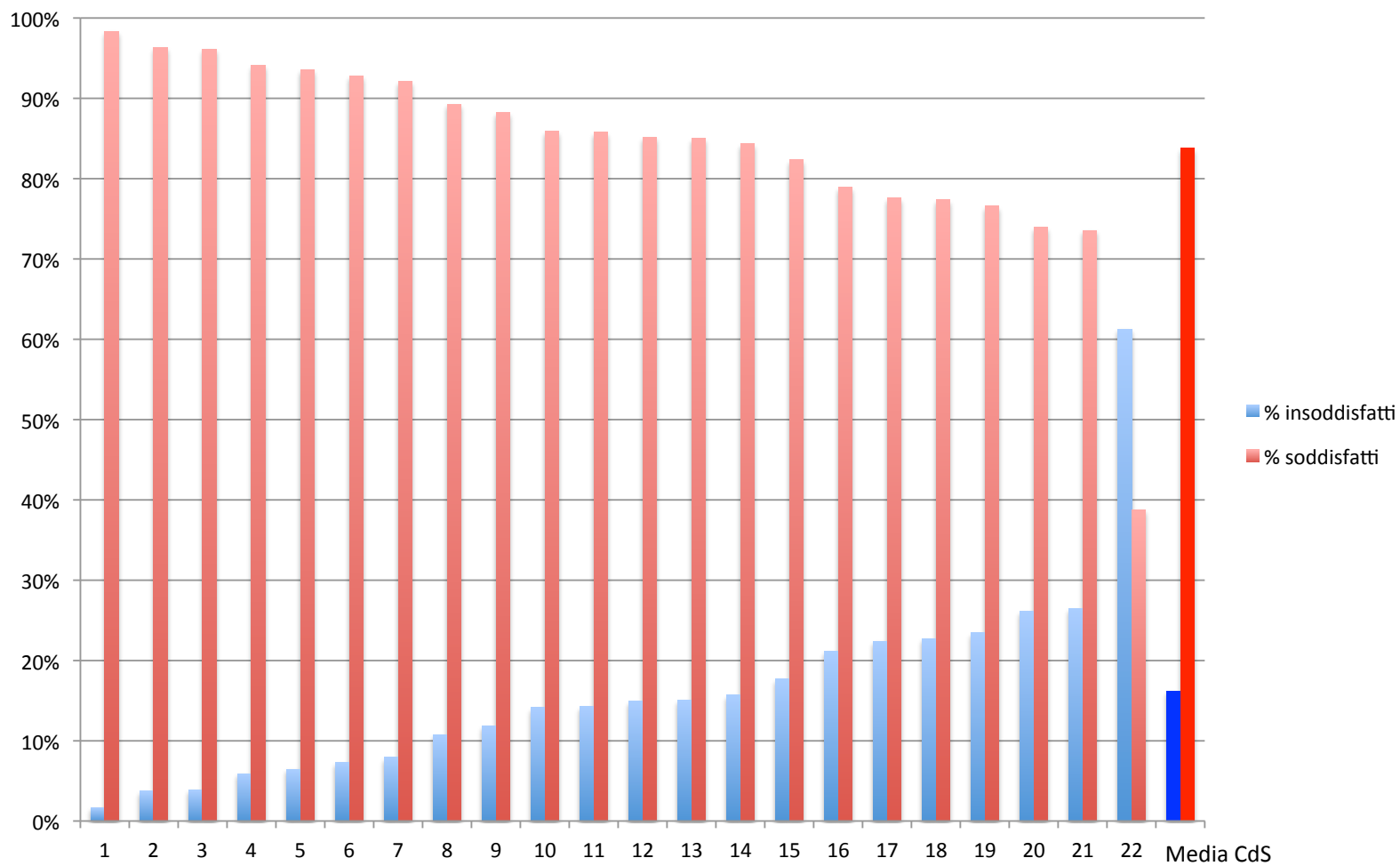
Note: media CdS = media del Corso di Studio

Valutazioni insegnamenti del CdS in Scienze Forestali e Ambientali – SFA



Note: media CdS = media del Corso di Studio

Valutazioni insegnamenti del CdS in Scienze e Tecnologie Alimentari – STAL



Note: media CdS = media del Corso di Studio